

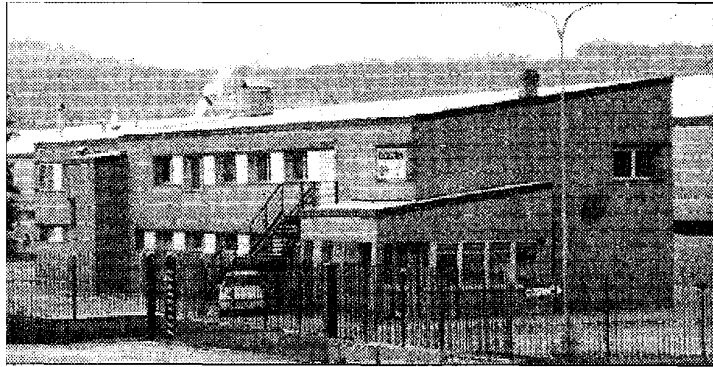
**LIMANA** La controllata del Gruppo Epta, che nello stabilimento bellunese dà lavoro a 900 dipendenti, sta aumentando e diversificando la sua produzione

## In espansione una Costan che scoppia di salute

Di recente la casa madre ha acquisito la multinazionale Euròcryor, azienda leader nel settore dei banchi frigoriferi

### Limana

Il Gruppo Epta, leader europeo e partner globale nel settore della refrigerazione commerciale per la distribuzione organizzata con i marchi Costan, Bonnet Nevè, Bkt e George Barker, ha acquistato la EuròCryor, un'importante realtà multinazionale, leader nella produzione di banchi frigoriferi ad alta gamma. La EuròCryor produce e commercializza mobili di refrigerazione commerciale di tipo personalizzato e ha due siti produttivi in Italia e Austria. Ma tutto questo cosa c'entra con la Costan di Limana? Relativamente poco dirà qualcuno. In realtà la ricaduta locale è notevole perchè la Costan (nella foto la sede limanese) è la più grande realtà industriale metalmeccanica della provincia e, considerato che fa parte del gruppo Epta che ha acquisito una nuova azienda, vuol dire che il gruppo è in fase di espansione. È lo è anche la Costan dove proprio quest'anno sono stati realizzati due nuovi capannoni su una superficie complessiva di ben 10mila metri quadri: nel primo trovano spazio la nuova verniciatura, che sarà operativa fra qualche set-



timana e il nuovo magazzino con l'accettazione materiali esterni; il secondo capannone è stato invece adibito a magazzino dei prodotti finiti. La scelta del Gruppo Epta di investire a Limana è molto importante, in particolare in questo momento di stasi generalizzata su tutta l'economia nazionale e internazionale. Epta è leader europeo nella refrigerazione commerciale con un fatturato annuo di circa 400 milioni di euro, una capacità produttiva di 100mila unità e circa 2500 dipendenti. Nello stabilimento di Limana è già in fase avanzata la produzione di una

gamma di prodotti innovativi e, alla luce dell'acquisizione di EuròCryor, è evidente che il gruppo si sta espandendo con una vasta produzione di mobili che va incontro alle esigenze di mercato.

Dallo stabilimento di Limana che conta circa 900 dipendenti con un'area produttiva di 56mila metri quadri escono mobili refrigerati, gruppi frigoriferi, celle refrigerate e unità frigorifere motocondensanti, che vanno ad arredare supermercati e ipermercati di tutti i continenti del pianeta.

**Mario Battiston**